

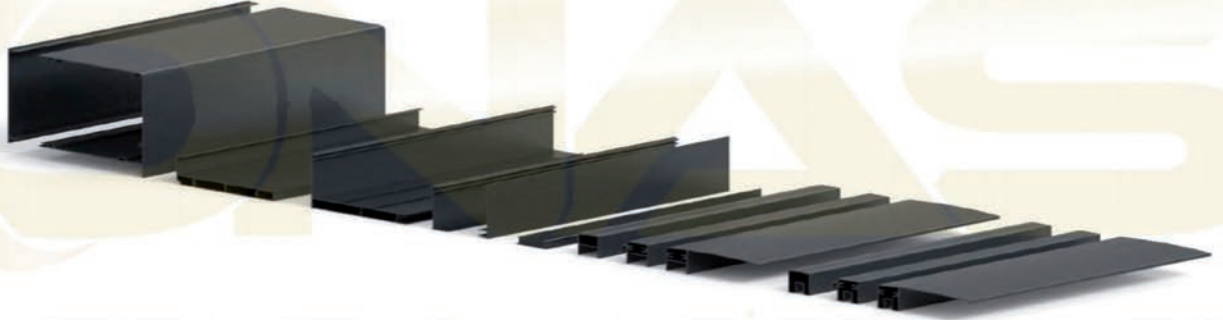
ONAS

TENTE VE CAM SİSTEMLERİ



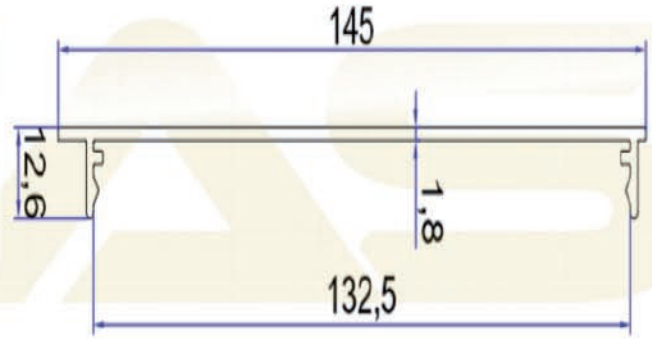
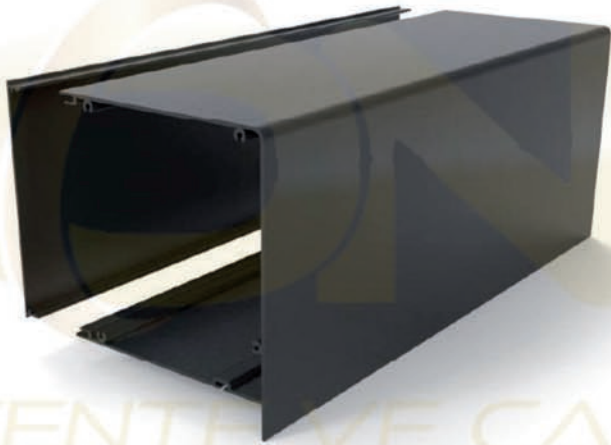
ELEKTRİKLİ UZAKTAN KUMANDALI KÜPEŞTE OTOMASYON SİSTEM

1. Elektrikli, hareketli uzaktan kumandalı küpeşte sistemin her bir modülü **ONAS A.Ş.** tarafından ölçülendirilip imalat ve montajı tarifnameye uygun olarak yapılacaktır.
2. Her bir modüle Becker (ALMAN) MOTOR takılacaktır.
3. Elektrikli, hareketli uzaktan kumandalı küpeşte sistemde 8mm Temperli/23mm ısıcam temperli standart olmakla beraber mevcut uygulanabilir renkli camlar uygulanabilir.
4. Elektrikli, hareketli uzaktan kumandalı küpeşte sistemin alüminyum kasa, çerçeveler paslanmaz kasnak ve tutucular 8mm temperli /23mm ısıcam hareketli camları taşıyan B106 zincir olup (somy/becker) 120 NW 190 kg taşıma kapasiteli motor aksamından oluşmaktadır.
5. Elektrikli, hareketli uzaktan kumandalı küpeşte sistem kumandadan aşağı yukarı açma ve kapama yapılabildiği gibi istenilen açıklık bırakılarak da kullanılması mümkündür. Bu durum aşağı doğru açarken veya yukarı doğru kapatırken her iki yön içinde kullanılacak şekildedir.
6. Camlar arası kenetlenerek toz, ısı, ses ve su gibi etkenlere karşı iyi bir izolasyon sağlanmaktadır. Ayrıca dikeyde kıl fitiller tabanda ve tavanda lastik contalar ile de dış etkenlere karşı mekanlarda konforlu bir izolasyon sağlanmaktadır.
7. Tüm kapama sağlandığında sistemde bir bütünlük sağlayan küpeştesi mevcuttur.
8. Kullanılan motor otomatik stoplaması ile duruş ve varış yerlerine göre yapılan ayarlama ile kendisi kusursuz olarak durur. Motor kendinden alıcılıdır.
9. Sistem her bir modül de dikey ekseninde hareket ederek iki ya da üç cam kullanılacak şekilde montaj yapılacaktır.
10. Elektrikli, hareketli uzaktan kumandalı küpeşte sistem ile camların kademeli olarak açılabilmesi sayesinde mekanın tüm pencereleri açılmadan pratik ve kolayca içerdeki ısının rahatça korunması ve istenilen aralıkta açılabilmesi mümkündür.

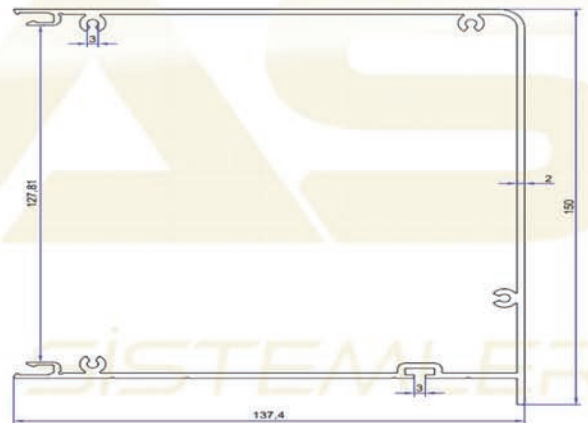


10. Elektrikli, hareketli uzaktan kumandalı küpeşte sistem

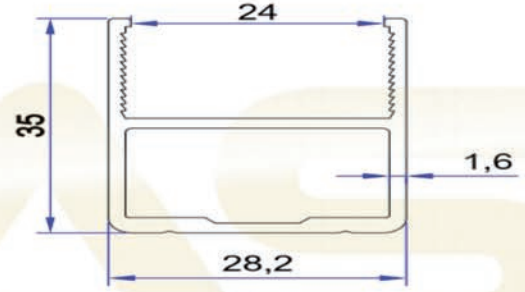
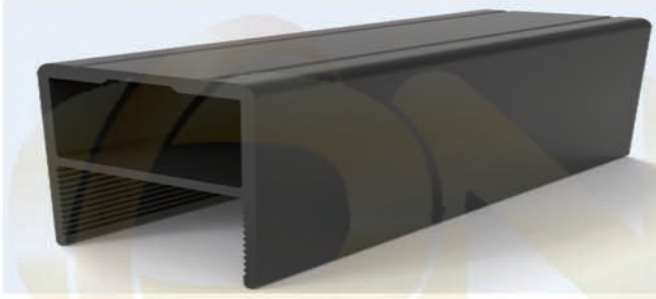
1. Cam (8mm / 23 mm ısıcam kalınlığında Temperli cam) istenilen özellikte
2. 24mm dikme 28,2x35
3. 24mm kenetli 38,45x35
4. Alt baza 127,1x43
5. Ray 124x84
6. Ray iç tırnak 68,26x21,96
7. Ray dış tırnak 12,79x84
8. Ray kapak 38,8x12,9
9. Motor kapak 132,5x12,6
10. Motor kasa 137,4x127,81
11. Çelik zincir bağlantı yeri
12. Kasnak (1300 mm genişliğinde içi sekizgen dışı yuvarlak 200 mm kalınlığın da çeliktendir.)
13. Tambur (Sekizgen 1.2 mm kalınlığında paslanmaz galvanizli metaldir.)
14. Motor denge başı
15. Tambur bilyesi hareketli başlığı (Boru başı metalden rulman koniklidir.)
16. Motor (Somfy/Becker mark 120 NM kendinden alıcılı tüp motor.)
17. Elektrikli, hareketli uzaktan kumandalı küpeşte sistem eni 3950 mm yükseklik toplam 4000 mm aralıktaki ölçülerde ideal bir şekilde uygulanabilir.



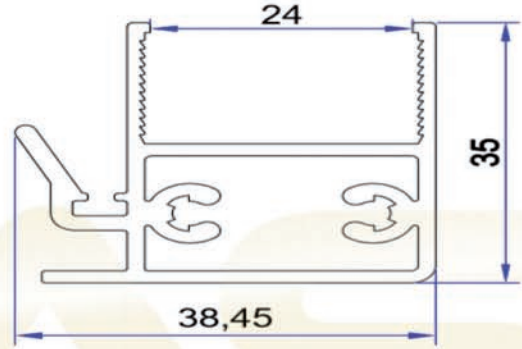
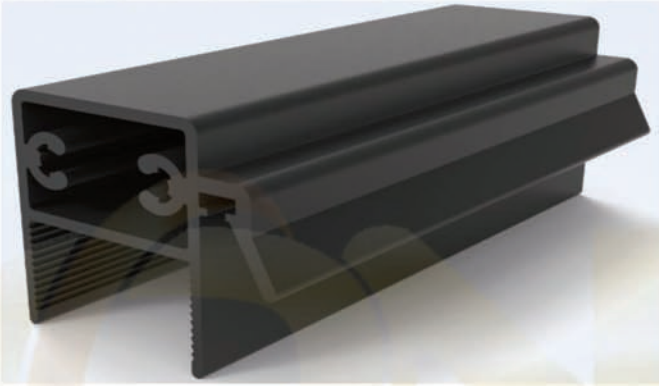
MOTOR KAPAK / 0847 kg/m



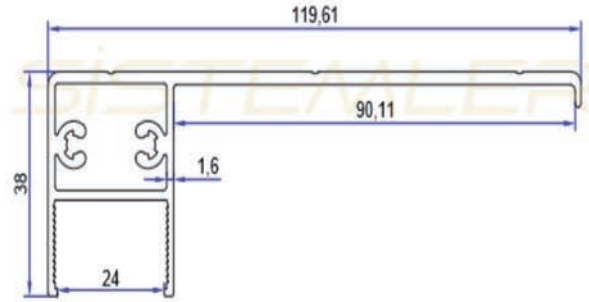
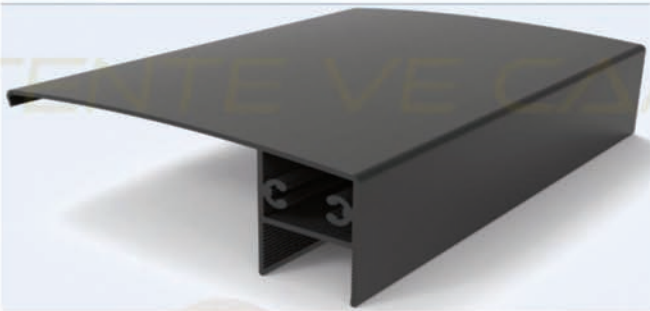
MOTOR KASA / 2,645 kg/m



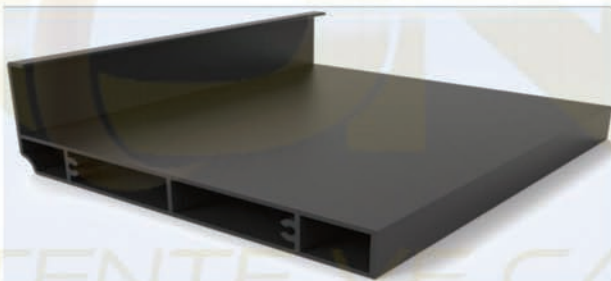
23 mm CAM YAN DİKME/0,538 kg/m



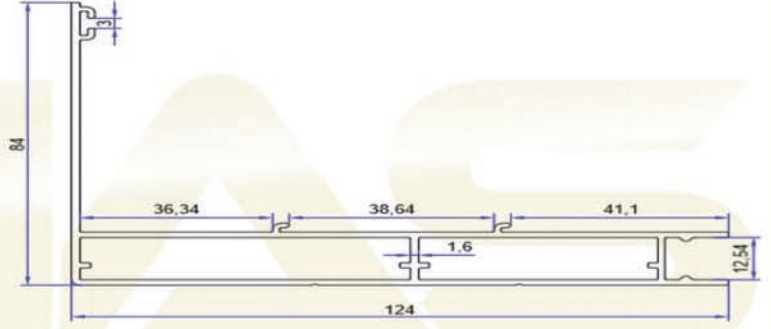
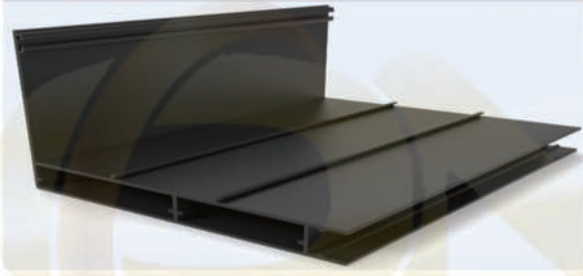
23 mm CAM TIRNAKLI YAN DİKME/0782 kg/m



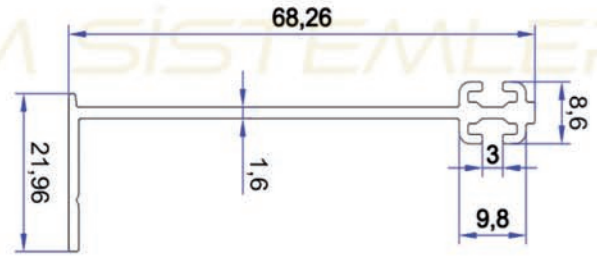
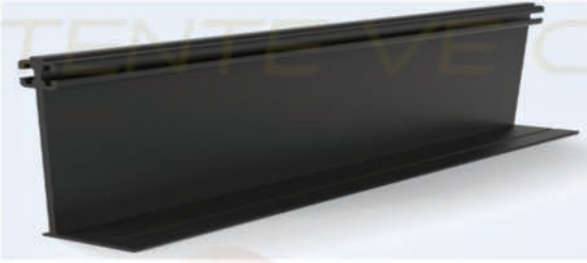
23mm CAM DİKME YAN KAPAK /1,280 kg/m



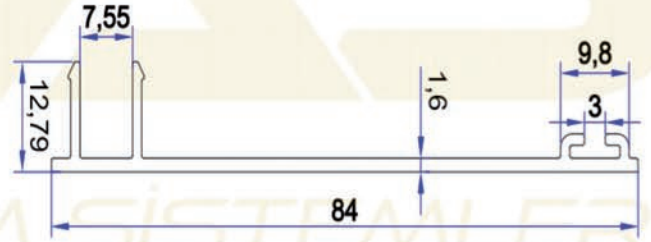
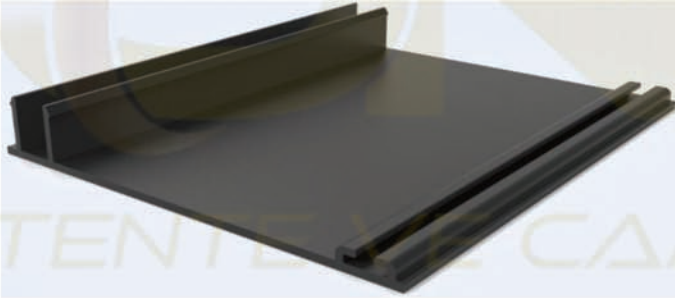
ALT BAZA / 1,483 kg/m



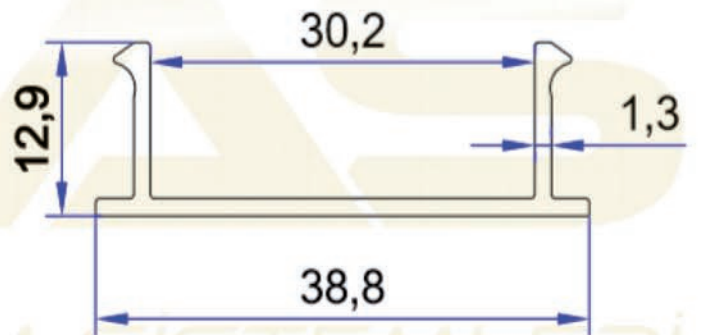
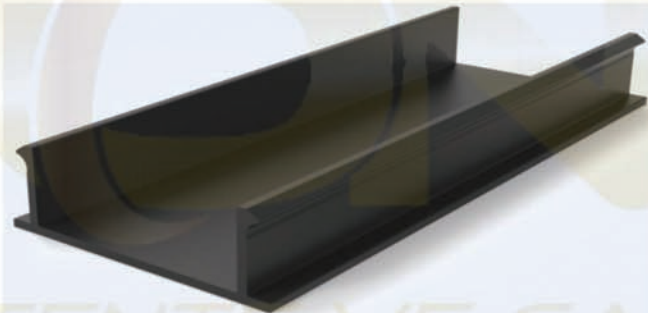
3 LÜ RAY DIŞ KASASI/ 1,624 kg/m



3 LÜ RAY İÇ TIRNAK 0,464 kg/m



3 LÜ RAY DIŞ TIRNAK 0,475 kg/m



RAY KAPAK 0,230 kg/m



Tüp Motor Kapağı Lazer Parçası



Alt Baza Profili Parçası



Köşe Kapak



Zincir Dişli



Zincir



Zincir Bağlantı Aparatı



Köşe Takozu



Boru Başı Takımı



Kasnak



Triger Kayışı



Motor Aparatı



Küçük EPDM



Büyük EPDM



Kil Fiti



Vida Grubu

TENTE VE CAM SİSTEMLERİ

TENTE VE CAM SİSTEMLERİ

TENTE VE CAM SİSTEMLERİ